

Urban 20mm nimmt die Schlichtheit und Strenge von hochwertigen Komponenten der Stadtgestaltung auf. Die Oberflächen vermitteln den Eindruck von Beton, der auf unregelmäßige Gehwege gegossen und gespachtelt wurde und dadurch unzusammenhängende, aber dennoch stimmige Muster erzeugt.

*Urban 20mm has the austere style of the best concrete street furniture. Its surfaces convey the impression of the uneven paving surfaces created by cast, trowelled concrete, with irregular yet attractive patterning.*

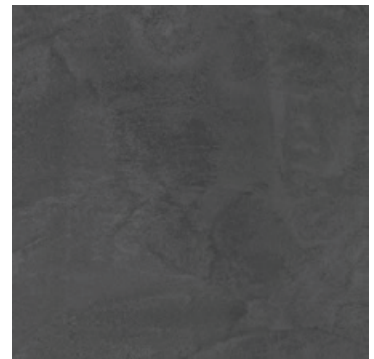
**TAUPE**





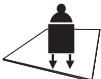
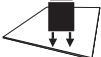




**GREY**



**BLACK**



**80x80**  
31<sup>1/2</sup>" x 31<sup>1/2</sup>"

| TECHNISCHE EIGENSCHAFTEN <small>Technical features</small>                          |   | NORM<br>Standard  | VORGABE<br>Value  |
|---|---|---|---|
|   |   | UNI EN ISO 10545/2  | ± 0,26% / ± 1,5mm   |
|    | Ebenflächigkeit<br>Flatness   | ASTM C485<br>Warpage  |   |
|   |   | Rectified ± 0,40%<br>(max ± 0,05 in-size ≤ 60cm)<br>(max ± 0,07 in-size > 60cm) | ± 0,25%<br>(max ± 0,05 in-size ≤ 60cm)<br>(max ± 0,07 in-size > 60cm) |
|    | Wasseraufnahme - Durchschnittswert in %<br>Water absorption - Average value expressed in %  | UNI EN ISO 10545/3<br>≤ 0,5 %<br>ASTM C373                                      | Conforme<br>Compliant   |
|    | Biegefestigkeit<br>Modulus of rupture   | UNI EN ISO 10545/4  | ≥ 50 N/mm <sup>2</sup>  |
|    | Bruchlast<br>Breaking strength  | UNI EN ISO 10545/4<br>ASTM C648   | ≥ 4000 N<br>700 LBS   |
|   | Frostbeständigkeit<br>Frost resistance  | UNI EN ISO 10545/12<br>ASTM C1026   | Conforme<br>Unaffected  |
|  | Chemikalienfestigkeit bei hohen und niedrigen<br>Konzentrationen von Säuren und Basen<br>Chemical resistance to high and low acid<br>and basic concentrations | UNI EN ISO 10545/13<br>ASTM C-650   | ULA - UHA - UA<br>Unaffected  |
|  | Fleckenbeständigkeit<br>Stain resistance  | UNI EN ISO 10545/14<br>CTI 81-7D  | 5<br>No Evident Variation   |
|  | Rutschfestigkeit Barfußbereich<br>Slip resistance   | DIN 51130<br>DIN 51097<br>ANSI A 137.1- 2012<br>DCOF (Section 9.6)<br>B.C.R.A.  | R11<br>C (A+B+C)<br>Dry ≥ 0,42<br>Wet ≥ 0,42<br>≥ 0,40                |



Emil Germany GmbH  
Geschäftsanschrift  
Borselstraße 22 b  
22765 Hamburg  
Telefon: (+49) 040 524 777 3-0  
Telefax: (+49) 040 524 777 3-33

[kontakt@emilgroup.de](mailto:kontakt@emilgroup.de)  
[www.emilgroup.de](http://www.emilgroup.de)  
Sitz München, HRB 224534