

# KINGSTON <sup>20MM</sup>

**FEINSTEINZEUG**  
PORCELAIN STONEWARE

Kingston 20mm ist eine Hommage an den im Nahen Osten weit verbreiteten Meleke-Kalkstein, auch bekannt unter dem Namen Jerusalem Stone, aus dem unter anderem die berühmte Klagemauer erbaut wurde. Vier faszinierende Farbvarianten im Format 60x60 cm verleihen Outdoor-Objekten ein elegantes Flair.

*Kingston 20mm is a tribute to Jerusalem Stone, a type of limestone very widespread in the Middle East, also used to build the very famous Wailing Wall. Four lovely colours, in the 60x60 cm size, for outdoor design projects with an instinctive elegance.*

**GOLD**



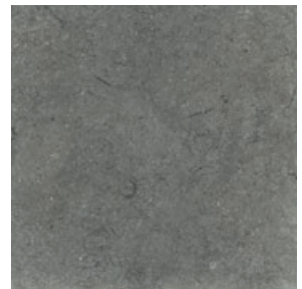
**BROWN**



**GREY**





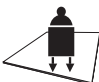
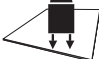




**BLACK**



**60x60**  
23 5/8" x 23 5/8"

# KINGSTON 20MM

FEINSTEINZEUG  
PORCELAIN STONEWARE

TECHNISCHE EIGENSCHAFTEN <small>Technical features</small>		NORM Standard	VORGABE Value
		UNI EN ISO 10545/2	± 0,26% / ± 1,5mm
	Ebenflächigkeit Flatness	ASTM C485 Warpage	
		Rectified ± 0,40% (max ± 0,05 in-size ≤ 60cm) (max ± 0,07 in-size > 60cm)	± 0,25% (max ± 0,05 in-size ≤ 60cm) (max ± 0,07 in-size > 60cm)
	Wasseraufnahme - Durchschnittswert in % Water absorption - Average value expressed in %	UNI EN ISO 10545/3 ≤ 0,5 % ASTM C373	Conforme Compliant
	Biegefestigkeit Modulus of rupture	UNI EN ISO 10545/4	≥ 50 N/mm <sup>2</sup>
	Bruchlast Breaking strength	UNI EN ISO 10545/4 ASTM C648	≥ 4000 N 700 LBS
	Frostbeständigkeit Frost resistance	UNI EN ISO 10545/12 ASTM C1026	Conforme Unaffected
	Chemikalienfestigkeit bei hohen und niedrigen Konzentrationen von Säuren und Basen Chemical resistance to high and low acid and basic concentrations	UNI EN ISO 10545/13 ASTM C-650	ULA - UHA - UA Unaffected
	Fleckenbeständigkeit Stain resistance	UNI EN ISO 10545/14 CTI 81-7D	5 No Evident Variation
	Rutschfestigkeit Barfußbereich Slip resistance	DIN 51130 DIN 51097 ANSI A 137.1- 2012 DCOF (Section 9.6) B.C.R.A.	R11 C (A+B+C) Dry ≥ 0,42 Wet ≥ 0,42 ≥ 0,40



Emil Germany GmbH  
Geschäftsanschrift  
Borselstraße 22 b  
22765 Hamburg  
Telefon: (+49) 040 524 777 3-0  
Telefax: (+49) 040 524 777 3-33

[kontakt@emilgroup.de](mailto:kontakt@emilgroup.de)  
[www.emilgroup.de](http://www.emilgroup.de)  
Sitz München, HRB 224534